



## Projekte / Cases der Technologie-Vermittlung

### Der energie-cluster.ch ist gut positioniert

- ✓ Vermittlung von Partnern für Innovationen -> Match-Making
- ✓ Begleitung von KMU -> Coaching

### Wie arbeitet der Technologievermittler?

1. „Fühler ausstrecken“: - welche KMU entwickeln interessante Ansätze  
- wo sind neue Lösungen gesucht (Bedürfnisanalyse)
2. Mögliche Partner kontaktieren, zusammen bringen; Ideen austauschen
3. Projektskizzen / Forschungsgesuche formulieren
4. Projekt begleiten bis definitiv gestartet (evtl. länger)



# Beispiele Projekte / Cases



## SATAG, HSLU, AXPO, CS, Gasser AG, BFE (c13)

- Ausgangslage
  - Kostengünstige Haustechnikgeräte mit wenig Praxis-Messungen
  - Gesucht: - Mess-Projekt  
- Verbesserungspotential

### ➤ Wirkung

- ✓ Vermittlung Projektpartner
- ✓ Messprojekt in 3 MINERGIE-P-Objekten mit 8 Wohnungen gestartet
- ✓ Promotion kostengünstiger Passivhaustechnik





## Mosway GmbH, Wald (c12)

- Ausgangslage
  - Neues Lüftungsgerät mit besonderen Eigenschaften
  - Gesucht: - F&E-Projekt  
- Pilotanwendungen
  
- Wirkung
  - ✓ Vermittlung HSLU für Messungen
  - ✓ erste Projektskizze für F&E-Projekt
  - ✓ direkte Hinweise

Prototyp des Whisper 500





## BS2 AG /ETH, Zürich (c2)

- Ausgangslage
  - LowEx-Lüftungskonzept für Büro mit „Air-Box“
  - erste Versuchsinstallation
  - Gesucht: - Mess-Projekt  
- Mess-Partner
- Wirkung
  - ✓ Vermittlung HSLU für Messungen
  - ✓ erste Projektskizze für Messprojekt
  - ✓ direkte Hinweise



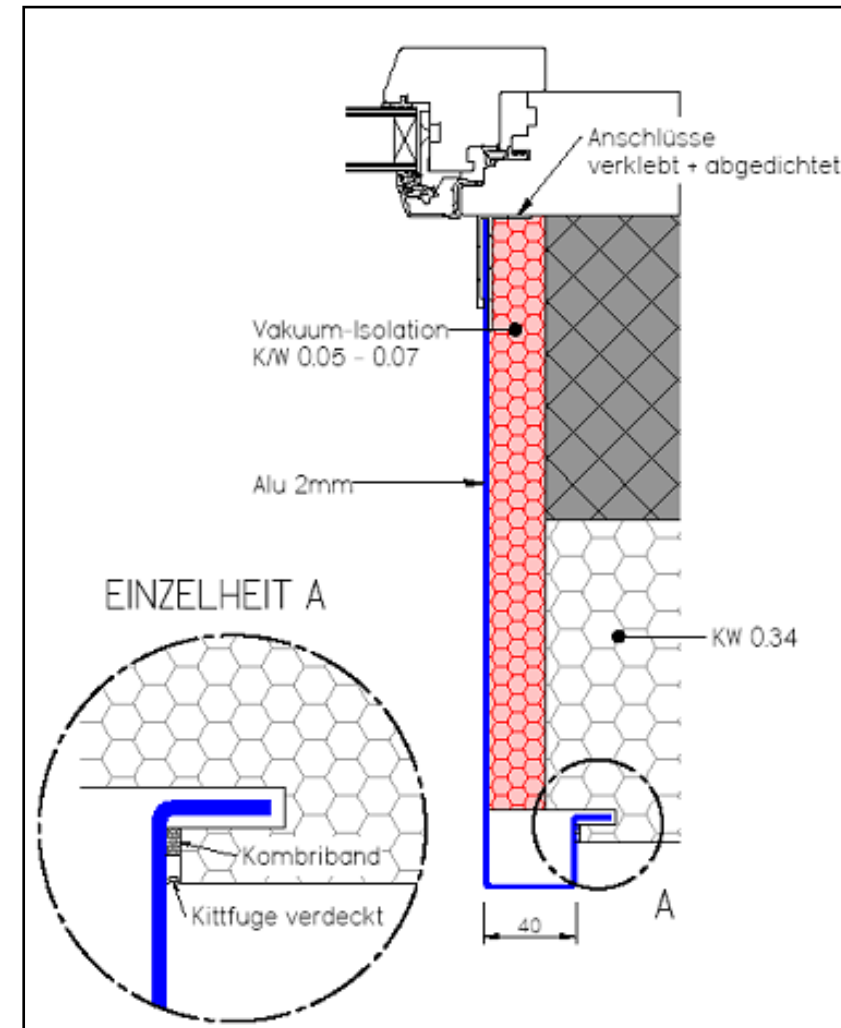
Versuchsinstallation HIL (ETH)





## Soleda AG, Gossau (c15)

- Ausgangslage
  - „Wärmelöcher“  
Storenkasten, Fensterleibungen
  - Gesucht: - Entwicklungspartner  
- neue Produkte
- Wirkung
  - ✓ Projektpartner gefunden
  - ✓ neue Produkt in Entwicklung





## FIWO, Gossau (c6)

- Ausgangslage
  - Neues Produkt, noch nicht optimiert
  - Gesucht:
    - Prüfungen
    - Entwicklungspartner
    - F&E-Projekt
- Wirkung
  - ✓ erste Besprechung mit EMPA
  - ✓ Direkte Hinweise für Partner
  - ✓ KTI-Forschungsgesuch (im Entwurf)  
(Verbesserung Material-Eigenschaften)





## Dosteba AG, Bachenbülach (c3)

- Ausgangslage
  - wenig verbreitete Produkte für wärmebrückenarme Konstruktionen
  - Gesucht: - Messungen für neues Produkt
    - Partner für Messungen
    - evtl. Pilot-Projekt
  
- Wirkung
  - ✓ Besprechungen mit Dosteba
  - ✓ EMPA als Partner gefunden
  - ✓ Forschungsprojekt wird formuliert





## Erfolge Technologie-Vermittlung

### Jährlich Dutzende neue Kontakte mit KMU

- ✓ Rund 50 Match-Makings pro Jahr
- ✓ 10-15 Coachings pro Jahr
- ✓ Noch grosses Potential, vor allem KMU!
- ✓ Gute Kooperation mit Hochschulen, Forschungsstellen und Bewilligungsstellen

### Der energie-cluster.ch will Angebote ausbauen und neue Angebote schaffen!

- weitere F&E-Projekte
- weitere Pilotprojekte
- weitere Technologievermittler