

## Etikette KL-Geräte Konzept

- ✓ **Konzept** von Branche akzeptiert
  - ✓ Rückwärmzahl, spez. el. Leistung
  - ✓ mit/ohne Feuchterückgewinnung
  - ✓ Hygiene A-G, ohne Filter- $\eta$
  - ✓ Schall A-G
  - ✓ Vereisung
- ✓ Datenblatt hinterlegt
- ✓ Aufnahme/Harmonisierung bestehender Messdaten
- Gerät, nicht Typenreihen

<b>Energie</b>		Lüftungsgerät mit Wärmerückgewinnung
Hersteller	xxx	
Modell	yyy	
<b>Niedriger Energieverbrauch</b>		
A		
B		
C		
D		
E		
F		
<b>Hoher Energieverbrauch</b>		
Spezifische Leistung für die Luftförderung (W/(m <sup>3</sup> h))		0.27
Rückwärmzahl		85%
Nennvolumenstrom		150 m <sup>3</sup> /h
Hygiene A: besser G: schlechter		<b>C</b>
Vereisungsgrenze Vereisungsschutz Massnahme oder Einrichtung im Gerät		-5°C keine
Geräusch A: besser G: schlechter (dB(A) re 1 pW)		<b>C</b>
		Gehäuse 48 Zuluft 55 Abluft 50

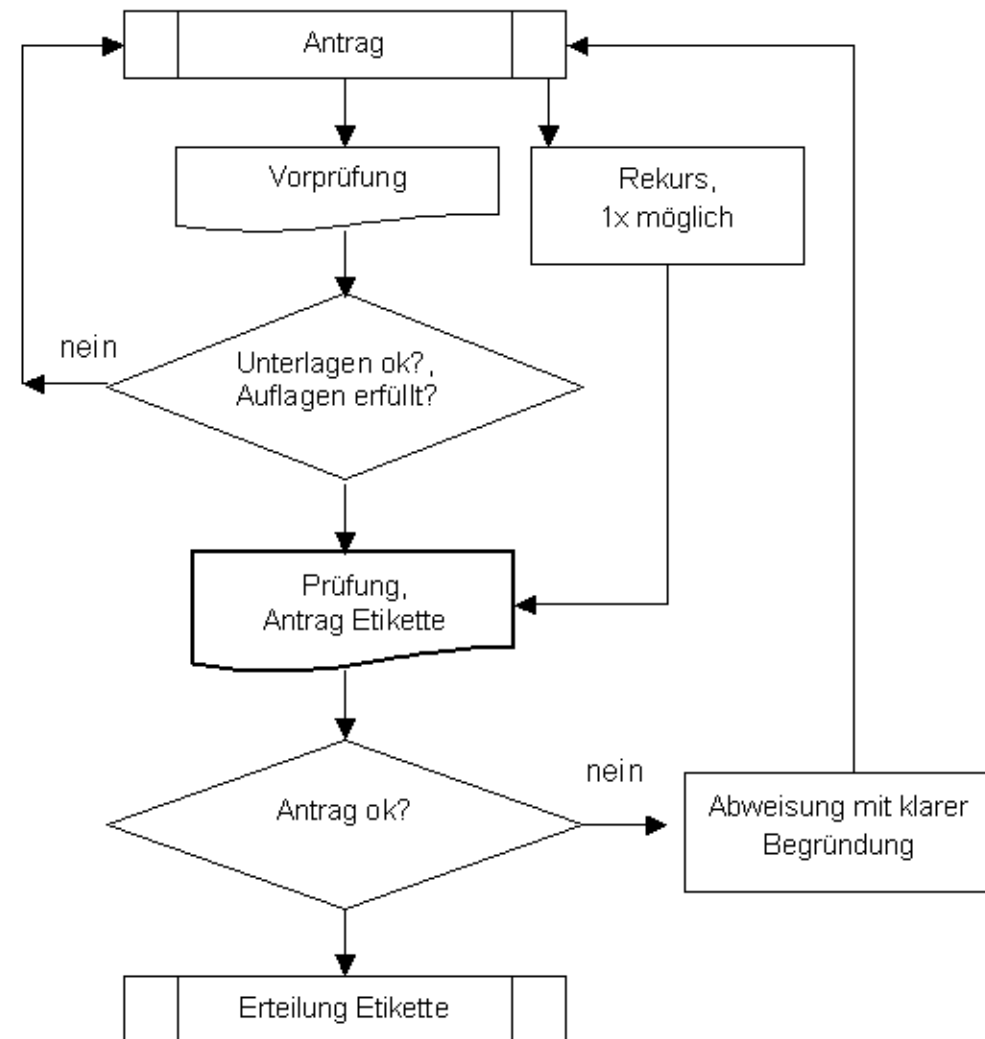


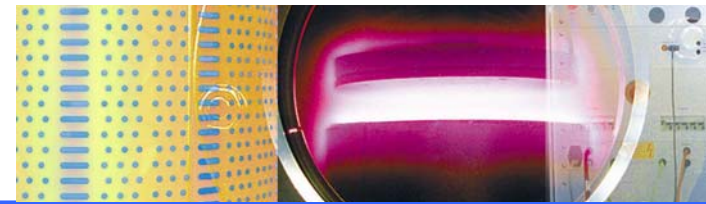
# 1. Energie-Etikette

## Einleitung/Ausgangslage

### ✓ Betriebsreglement

Stand 7. 12. 2005

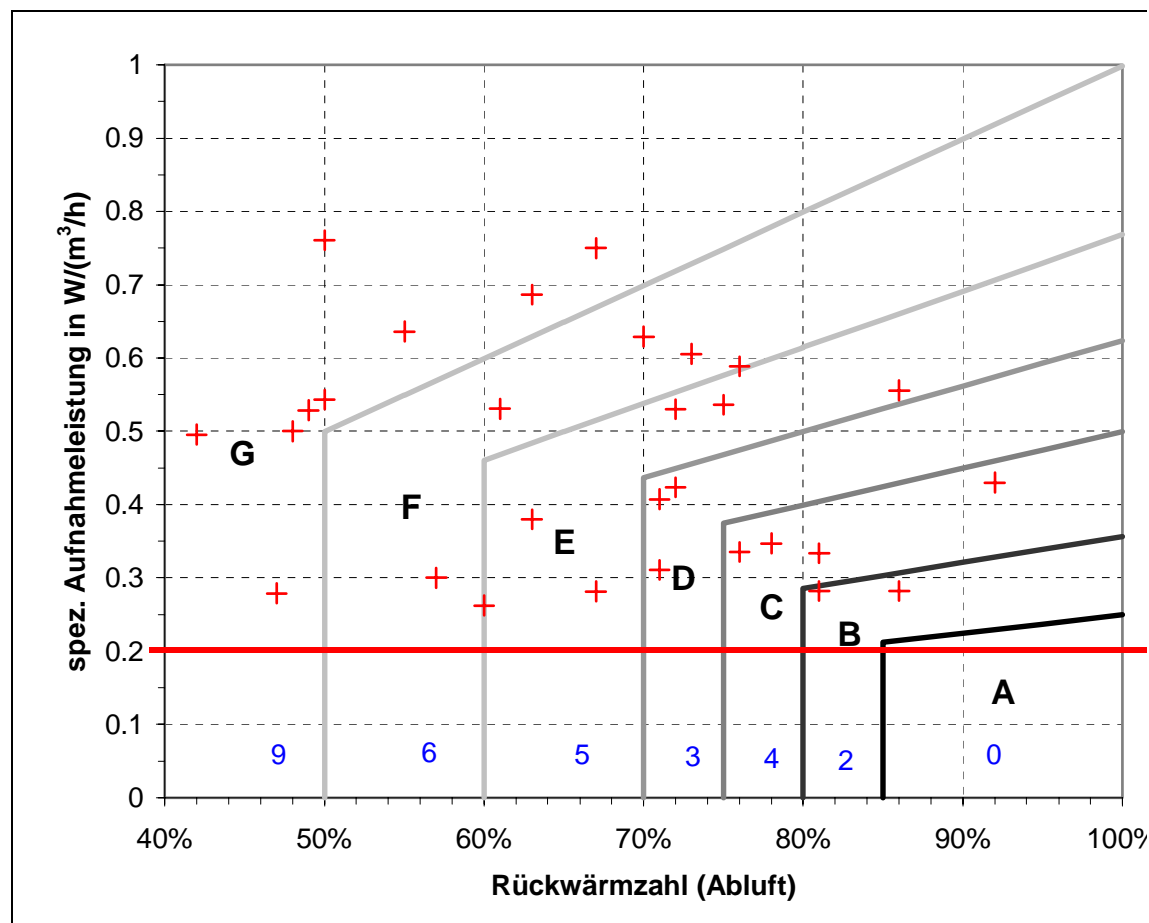




## ✓ Technisches Reglement

Stand 12. 12. 2005

### ➤ Effizienz-Push





➤ Ausgangslage Betrieb

✓ **Träger BFE** –  energieschweiz

➤ Verhandlungsmandat

➤ Abstimmung EU

✓ **Betriebs-Kommission**

✓ **Betrieb:** Treuhand-Mandat  energie-cluster.ch



## Ausführungen

- Technisches **Reglement**
  - Heiri Huber, HTA Luzern
  
- **Umsetzung** Modell Trägerschaft /
  - Andreas Eckmanns, BFE



## Diskussion

- Moderation Ruedi Meier
- Technisches Reglement
- Betriebskonzept
- **Pilotbetrieb 2006**